



INFORMATIONEN & CHECKLISTE

für Ihren Aufenthalt bei uns

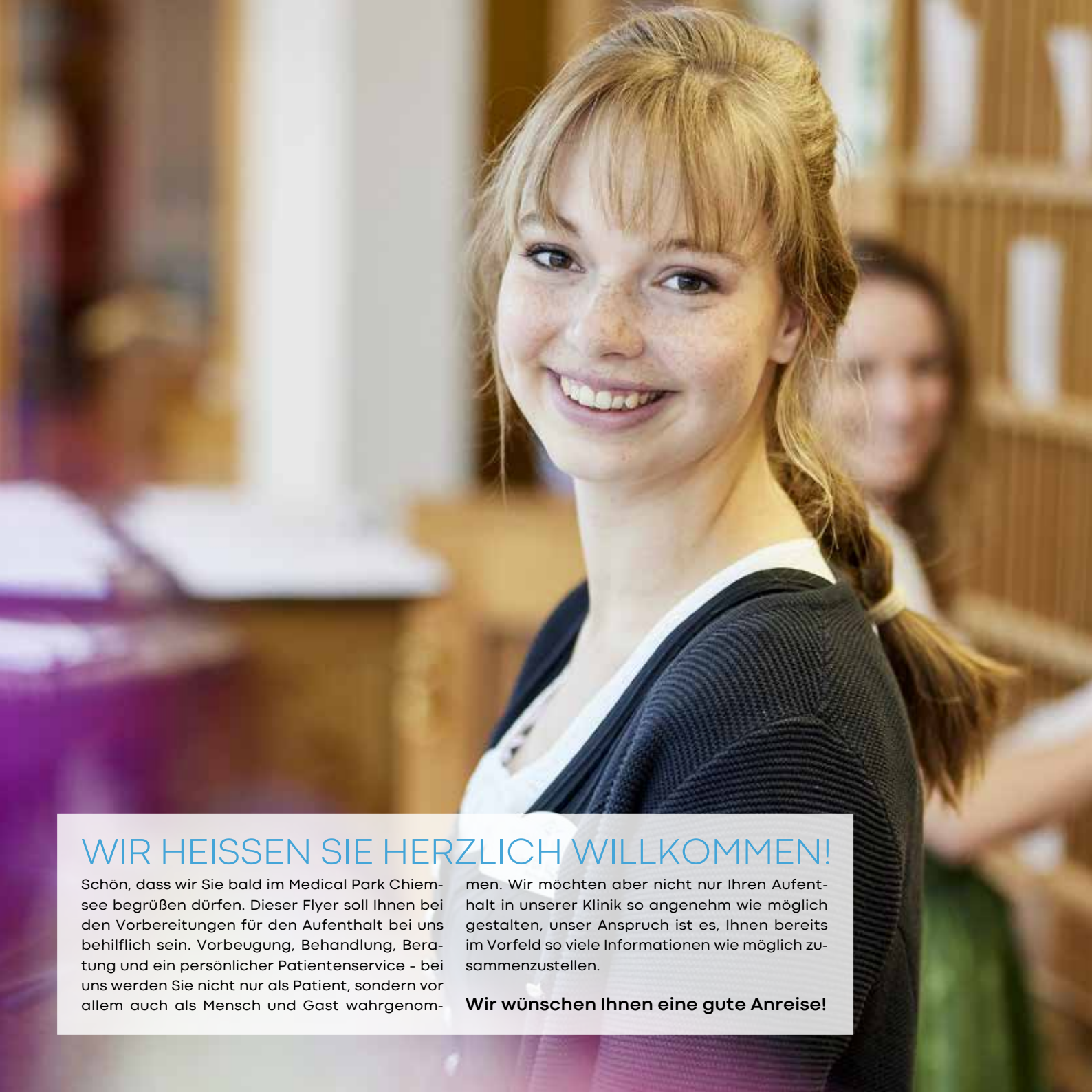


MEDICAL PARK

CHIEMSEE

WICHTIG

Bitte bringen Sie aktuell eingenommene Medikamente in ausreichender Menge für den gesamten Aufenthalt oder ein entsprechendes Rezept für Ihre allgemeinen Erkrankungen mit.



WIR HEISSEN SIE HERZLICH WILLKOMMEN!

Schön, dass wir Sie bald im Medical Park Chiemsee begrüßen dürfen. Dieser Flyer soll Ihnen bei den Vorbereitungen für den Aufenthalt bei uns behilflich sein. Vorbeugung, Behandlung, Beratung und ein persönlicher Patientenservice - bei uns werden Sie nicht nur als Patient, sondern vor allem auch als Mensch und Gast wahrgenom-

men. Wir möchten aber nicht nur Ihren Aufenthalt in unserer Klinik so angenehm wie möglich gestalten, unser Anspruch ist es, Ihnen bereits im Vorfeld so viele Informationen wie möglich zusammenzustellen.

Wir wünschen Ihnen eine gute Anreise!

IHRE ERSTEN TAGE BEI UNS

Ankommen im Medical Park Chiemsee

Anreise

Die Anreise sollte bis 12:00 Uhr im Medical Park Chiemsee erfolgen. Wenn Sie durch einen Fahrdienst abgeholt werden, kann es unter Umständen etwas später werden. Die Abholzeit erfahren Sie einen Tag vor Anreise telefonisch durch den Fahrdienst.

Ankunft

Beim Eintreffen im Medical Park Chiemsee melden Sie sich bitte an der Rezeption. Dort findet die administrative Aufnahme statt. Die Kostenübernahme (bei gesetzlich Versicherten) wurde bereits im Vorfeld durch unseren Patientenservice mit Ihrem Kostenträger geklärt. Bei Privat- oder Zusatzversicherten Patienten werden Sie durch unsere Exklusivpatientenbetreuung begrüßt und es werden alle Vertragsangelegenheiten geklärt.

Unsere Mitarbeiter an der Rezeption übergeben Ihnen den Zimmerschlüssel und begleiten Sie auf Ihr Zimmer. Sollten Sie Hilfe beim Gepäck benötigen, sind wir Ihnen gerne behilflich.

Im Zimmer angekommen, begrüßt Sie ein Mitarbeiter des Pflegedienstes. Sie werden in alle technischen Gegebenheiten wie z.B. die Zimmerrufanlage, Betteneinstellung, Wertfach etc. eingewiesen und Ihnen die wichtigsten Termine mitgeteilt. Bei Bedarf sind wir gern beim Auspacken Ihrer persönlichen Dinge behilflich.

Unsere Klinik ist wie folgt ausgestattet:

-  Klinikeigener Parkplatz gegen Gebühr
-  Telefon im Zimmer gegen Gebühr
-  Café mit Außenterrasse
-  Wäscheservice oder Waschmaschine und Trockner gegen Gebühr
-  Fernsehgerät im Zimmer kostenfrei
-  Hallenbad
-  Sauna
-  Ernährungsberatung und Lehrküche
-  Alle Zimmer sind mit einem Safe oder einer Wertkassette ausgestattet
-  Shop/Kiosk - dort erhalten Sie Dinge des täglichen Bedarfs
-  WLAN teilweise gegen Gebühr

IN MEINEN KOFFER PACKE ICH...

Wir bitten Sie, an Folgendes zu denken und die genannten Unterlagen mitzubringen.

Kleidung

- Alltagskleidung entsprechend der Jahreszeit
- Sportbekleidung; für Patienten mit Schwierigkeiten beim Anziehen bitte Sportkleidung ohne Innenfutter
- Badekleidung und Badeschuhe
- Großes Badetuch oder Bademantel
- bequeme Halbschuhe, Hausschuhe
- Sport- oder Turnschuhe, Hallenturnschuhe

Medizinische Unterlagen, Medikamente, Hilfsmittel

- Krankenversicherungskarte, ggf. Zusatzversicherungskarte für eventuelle fach- oder zahnärztliche Behandlungen außerhalb unserer Klinik
- Rentenversicherungsnummer, sollten Sie über die Deutsche Rentenversicherung zu uns kommen
- aktuelle medizinische Befunde, Arztbriefe
- aktuelles EKG und Röntgenbilder
- aktuell benötigte Hilfsmittel, z.B. Gehhilfe, Rollstuhl, Einlagen, Rollator, Schiene, Prothesen, Korsett, Stützstrümpfe, orthopädisches Kopfkissen bitte mitbringen
- Brille, Sehhilfe, Hörgerät, Wecker, Schreibutensilien etc.



Wichtig: Bitte bringen Sie Ihre aktuell eingenommenen Medikamente in ausreichender Menge für den gesamten Aufenthalt oder ein entsprechendes Rezept für Ihre allgemeinen Erkrankungen mit.

Sonstiges

- Nachsendeauftrag für Ihre Tageszeitung nicht vergessen
- Kreditkarten (EC-Karte, VISA, MasterCard)
- Bitte ausgefüllten Anamnesebogen zum Klinikaufenthalt mitbringen
- Artikel der persönlichen Körperpflege, z.B. Waschlappen, Seife, Körperlotion, Haarbürste, Kamm, Zahncreme, Prothesenreinigungsbehälter/-mittel usw.
- Falls vorhanden, Schwerbehindertenausweis

Sollten Sie dennoch etwas vergessen haben oder während Ihres Aufenthalts benötigen, finden Sie in unserem Medical Park-Shop eine große Auswahl an Drogerieartikeln, Zeitungen, Zeitschriften, Kleidung, therapeutischen Hilfsmitteln und anderen Dingen des täglichen Bedarfs.



MEDICAL PARK
CHIEMSEE

GUT ZU WISSEN

Angehörige

Unterbringung eines Angehörigen im Zustellbett im Zimmer des Patienten gemäß Preisliste.

Bahn | Bus

Der Bahnhof Bernau ist 3 Kilometer entfernt (ca. 25 Minuten Fussweg). Abholung ist möglich - bitte zwei Tage vor Ankunft Bescheid geben, wann der Zug ankommt.
Telefon: +49 8051 801-0

Handtücher

- Hand- und Duschtuch finden Sie in Ihrem Zimmer
- Saunatücher stehen Ihnen im Wellnessbereich zur Verfügung
- Bitte denken Sie an ein großes Badehandtuch für das Schwimmbad
- Bademäntel können gegen Gebühr ausgeliehen werden (Privatpatienten wird der Bademantel kostenfrei zur Verfügung gestellt.)

Hausführung

Wir laden Sie herzlich zu einem Rundgang ein und machen Sie mit unserem Haus vertraut. Bitte vorab Termin vereinbaren Telefon: +49 8051 801-0.

Lebensmittel/Unverträglichkeiten

Falls Sie an einer Lebensmittelunverträglichkeit oder Intoleranz leiden, bitten wir Sie, uns schon vorab, per Telefon (+49 8051 608571) oder E-Mail (mpp.ernaehrungsberatung@medicalpark.de) zu informieren, damit wir entsprechende Vorbereitungen treffen können.

Therapieplan / Therapiezeiten / Visite

Ihren individuellen Therapieplan erhalten Sie am Abend Ihrer Anreise, in Ihrem persönlichen Postfach, an der Rezeption. Änderungen des Therapieplanes können von Mo - Fr. um 07:30 Uhr und um 17:00 Uhr auftreten. Bitte leeren Sie ihr persönliches Postfach zu den oben genannten Zeiten, an der Rezeption. Ihr Therapietag verläuft zwischen 07:30 und 18:00 Uhr. Die Arztvisite ist auf Ihrem Therapieplan ersichtlich.

Restaurant

In beiden Häusern des Medical Park Chiemsee finden Sie ein Restaurant, sowie ein Café mit Außenbereich.

Zimmer

Alle wichtigen Informationen können Sie der Gästemappe in Ihrem Zimmer entnehmen.

Zuzahlungsverpflichtung

Bitte beachten Sie, dass nach den gesetzlichen Vorschriften gesetzlich Versicherte für jeden Kalendertag im Krankenhaus bzw. der Rehabilitationseinrichtung 10,- € an das Krankenhaus/die Rehabilitationseinrichtung entrichten müssen.

Die Dauer der Zuzahlung ist auf längstens 28 Kalendertage für eine Anschlussheilbehandlung (AHB)/Anschlussrehabilitation (AR) und auf längstens 42 Kalendertage für ein Heilverfahren (HV) innerhalb eines Kalenderjahres beschränkt. Sollten Sie im laufenden Kalenderjahr bereits eine Zuzahlung geleistet haben, bitten wir Sie eine Kopie des Beleges mit zu bringen.

GESUNDWERDEN IN TRAUMHAFTER LAGE

KONTAKT UND ANSCHRIFT

Medical Park Chiemsee GmbH & Co KG
Fachklinik für Orthopädie, Traumatologie
und Sportmedizin
Birkenallee 41, 83233 Bernau-Felden
Telefon: +49 8051 8010, Telefax: +49 8051 801-505
E-Mail: chiemsee@medicalpark.de
www.medicalpark.de

Die Klinik Medical Park Chiemsee ist nach § 30 Gewerbeordnung als Private Krankenanstalt konzessioniert und ist Vertragspartner der Rentenversicherungen, der gesetzlichen Krankenkassen und der Privaten Krankenversicherung (Versorgungsvertrag nach § 111 SGB V, § 21 SGB IX und §§ 108/109 SGB V).

Die Klinik Medical Park Chiemsee erbringt stationäre Behandlungen im Akutbereich nach § 39 SGB V sowie Rehabilitationsmaßnahmen nach § 40 SGB V.

Die Leistungen der Klinik Medical Park Chiemsee sind nach § 6 Nr. 6 und § 7 der Beihilfeverordnung (BHV) beihilfefähig.

INFOS & BUCHUNG

unter der kostenfreien Servicenummer
Telefon: 0800 6 337275
Telefax: 0800 2 171717



SO FINDEN SIE UNS

Den Medical Park Chiemsee erreichen Sie bequem über die Autobahn A 8 von München Richtung Salzburg, Ausfahrt "Felden". Danach weist die Beschilderung "Chiemseepark Felden" den richtigen Weg zu Medical Park Chiemsee.



Route aufs
Handy



MEDICAL PARK
CHIEMSEE