



MEDICAL PARK

CHIEMSEE



UNSERE WAHL- UND EXKLUSIVLEISTUNGEN

FÜR ALLE, DIE SICH DAS BESONDERE GÖNNEN WOLLEN.

HERZLICH WILLKOMMEN
ZU IHREM PLUS AN SERVICE





RUNDUM WOHLFÜHLEN

Unser Exklusivprogramm wendet sich an alle Patientinnen, Patienten und Gäste, die sich für ihre Zeit bei uns ein erstklassiges Ambiente, besondere Köstlichkeiten und persönliche Betreuung wünschen – immer getragen von menschlicher Spitzenmedizin und modernsten Therapieverfahren.

Wer sich für unsere Exklusivleistungen entscheidet, kann sich nicht nur über eine besonders komfortable Einrichtung freuen, sondern auch über einen hervorragenden Service.

Unser Team der Exklusivpatientenbetreuung erwartet Sie mit dem folgenden Plus an Service:

- Die erste Kontaktaufnahme erfolgt bereits vor Ihrer Anreise durch Ihre persönliche Ansprechpartnerin der Exklusivpatientenbetreuung.
- Während des Aufenthaltes ist Ihre Exklusivpatientenbetreuung Ihr ständiger Ansprechpartner für Ihre Anliegen, Fragen sowie Wünsche und wird regelmäßig auf Sie zukommen, damit Sie sich rundum wohlfühlen und optimal auf Ihre Genesung konzentrieren können.
- Die Exklusivpatientenbetreuung steht Ihnen für die genaue Erläuterung und Abwicklung der Vertragsmodalitäten stets zur Verfügung und leistet ggf. Beihilfeberechtigten Unterstützung bei der Beantragung einer Abschlagszahlung.
- Auf Wunsch organisieren wir Ihnen bei der An- bzw. Abreise Hilfe beim Aus- bzw. Einpacken Ihres Gepäcks.
- Ihre Exklusivpatientenbetreuung kümmert sich darum, dass Ihre Abreiseunterlagen vollständig und rechtzeitig vorliegen und Ihre Nachsorge gewährleistet ist.
- Um Ihre Wünsche und Anregungen kümmern wir uns auch über Ihren Aufenthalt hinaus.
- Gerne reservieren wir Ihnen einen Wellnesstermin im hauseigenen Kosmetikbereich.



CHEFARZTBEHANDLUNG – IN BESTEN HÄNDEN

Wünschen Sie die persönliche Behandlung durch unseren Chefarzt? Dann können wir Ihnen die wahlärztliche Behandlung im Rahmen unseres Exklusivpatientenkonzepts anbieten. Unser Chefarzt und sein medizinisch-therapeutisches

Team begleiten und betreuen Sie mit ihren besonderen fachlichen Qualifikationen und Erfahrungen ganz individuell bei Ihrem Genesungsprozess.



„Gemeinsam mit meinem Team ist es unser Ziel, Ihnen eine erstklassige medizinische Versorgung in einer sich auf den Behandlungserfolg positiv auswirkenden Atmosphäre zu bieten.“

Prof. Dr. med. Marcus Schmitt-Sody

ÄRZTLICHER DIREKTOR UND CHEFARZT
FACHARZT FÜR ORTHOPÄDIE

Unser Ärztlicher Direktor und Chefarzt ist Professor der Ludwig-Maximilians-Universität München. Nach seinem Medizinstudium an der LMU München und der Erlangung des Facharztes sowie der Zusatzqualifikation Manuelle Medizin/Chirotherapie und Sportmedizin am Klinikum Großhadern wurde Prof. Dr. med. Schmitt-Sody 2007, nach zehnjähriger Tätigkeit in der Orthopädie und Unfallchirurgie, Chefarzt und Ärztlicher Direktor der Rehakliniken Medical Park Chiemsee sowie Medical Park Prien Kronprinz. Unser Chefarzt ist Vorsitzender der Expertenkommission Prävention, konservative Therapie & Rehabilitation der Deutschen Kniegesellschaft und der Gesellschaft für Arthroskopie und Gelenkchirurgie sowie Mitglied der Deutschen Gesellschaft für Orthopädie und Unfallchirurgie, der Deutschen Gesellschaft für Chirurgie, der Gesellschaft für Orthopädisch-Traumatologische Sportmedizin, des Berufsverbands der Fachärzte für Orthopädie und Unfallchirurgie sowie des Verbands der leitenden Orthopäden.



EXZELLENT GASTLICHKEIT UND GENUSSMOMENTE

Wohlfühlen steigert den Erfolg Ihrer Reha nachhaltig. Neben der traumhaften Umgebung und dem liebevollen Service trägt auch das Essen zu Ihrer Genesung bei.

Unser kreativer Küchenchef verwöhnt Sie mit feinen Menüs. In unseren beiden Exklusiv-Restaurants kümmern wir Sie mit wohlthuender Aufmerksamkeit und Sie spüren, wie gut das tut.

KULINARIK:

- Unser hochwertiges Frühstücksbuffet beinhaltet eine besonders reichhaltige Auswahl.
- Täglich wechselnde Menüs zum Mittag- & Abendessen.
- Ein vielfältiges Salatbuffet am Mittag.
- Täglich die Möglichkeit zwischen einem köstlichen Dessert oder Obst als Nachspeise zu wählen.

SERVICE:

- Speisen in ansprechender Atmosphäre.
- Zum Verweilen und Entspannen lädt eine unserer ansprechenden Terrassen ein. Wählen Sie z. B. den Kastaniengarten mit Seeblick oder die Caféterrasse Haus Kampenwand.
- Persönlicher Service durch unser Team.





WOHLTUENDES AMBIENTE, STILVOLLE ZIMMER & EXKLUSIVE SUITEN

Charmante Zimmer, schöne Lage und dazu unsere stilvolle Ruheoase als Rückzugs- und Begegnungsort... egal für welche Zimmerkategorie Sie sich entscheiden, stehen Ihnen als Exklusivpatientin oder Exklusivpatient folgende kostenfreien Inklusivleistungen zur Verfügung:

- Großer TV-Flatscreen mit integriertem Radio.
- Komfortbadezimmer mit Haartrockner und Kosmetikspiegel.
- Auf Wunsch Bademantel und hochwertige Pflegeprodukte.
- Kostenfreie Internetverbindung.
- Integrierter Zimmersafe.
- Zur Begrüßung finden Sie frisches Obst & eine Flasche Wasser auf Ihrem Zimmer.
- Im Entrée stehen Ihnen täglich aktuelle Zeitungen zur Verfügung.





Restaurant Haus Fraueninsel

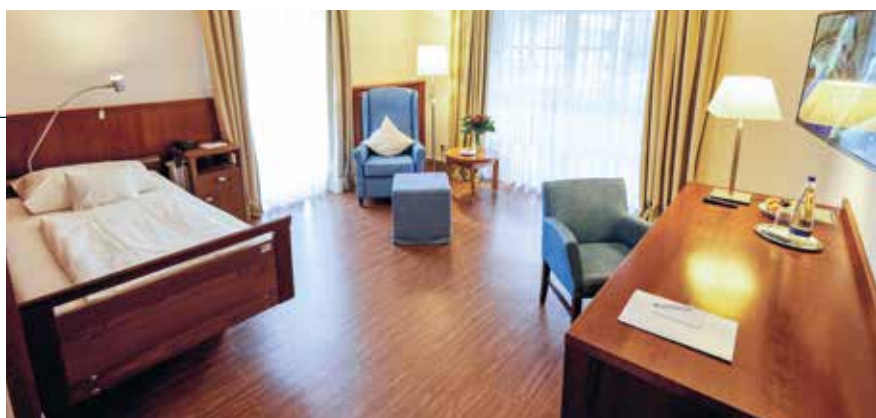
ZIMMER ALLGEMEINE KLASSE

- Komfortable Ausstattung.
- Helle Zimmer mit Dachgaube, Balkon oder Terrasse.
- Elektrisches Pflegebett.



ZIMMER 1. KLASSE

- Die stilvollen Zimmer sind mit allen Annehmlichkeiten ausgestattet und verfügen über einen Schreibtisch sowie eine bequeme Sitzecke.
- Elektrisches Pflegebett.





Restaurant Haus Kampenwand



JUNIOR SUITE (45 m²)

- Die Suiten verfügen entweder über direkten Berg- oder Seeblick.
- Es steht Ihnen ein geräumiger Balkon mit Tisch und Stühlen ausgestattet zur Verfügung.
- Elektrisches Pflegebett.
- Erstbestückung Minibar mit Erfrischungsgetränken.



JUNIORSUITE SUPERIOR (96 m²)

- Geräumiges Schlafzimmer mit TV-Gerät (55 Zoll), ausgestattet mit einem elektrischen Pflegebett und einem exklusiven Boxspringbett (1 Person).
- 2 exklusive Badezimmer, davon eines mit Badewanne sowie ebenerdiger Wellnessdusche.
- Großzügiger Wohn-/Essbereich mit TV-Gerät.
- Hochwertig ausgestattete Küchenzeile inkl. Kaffeemaschine.
- Minibar inkl. Erfrischungsgetränken.
- 2 geräumige Balkone mit See- und Bergblick.



SUITE HERRENINSEL (90 m²)

- Offen gestalteter Wohn-/Schlafbereich mit 2 TV-Geräten.
- Ausgestattet mit einem elektronischen Pflegebett und einem komfortablen Boxspringbett.
- Balkon mit Seeblick.
- Exklusives Badezimmer mit ebenerdiger Dusche.
- Hochwertig ausgestattete Küchenzeile inkl. Kaffeemaschine.
- Minibar inkl. Erfrischungsgetränken.



Außenbereich mit Sitzmöglichkeiten

IHR KONTAKT ZUR EXKLUSIVPATIENTENBETREUUNG:

Christina Schneider
Leitung Rezeption & Exklusivpatientenbetreuung
E-Mail: c.schneider@medicalpark.de

Ihr Team der Exklusivpatientenbetreuung

E-Mail: MPCEPB@medicalpark.de
Tel.: 08051/801-400

Telefonische Erreichbarkeit, täglich von 07:00 Uhr - 19:00 Uhr



SUITE CHIEMSEE (140 m²)

- Großes Schlafzimmer mit TV-Gerät (55 Zoll).
- Wahlweise ausgestattet mit elektrischem Pflegebett oder komfortablem Boxspringbett.
- 2 exklusive Badezimmer, davon eines mit Badewanne sowie jeweils ebenerdiger Wellnessdusche.
- Großzügiger Wohn-/Essbereich mit TV-Gerät (42 Zoll).
- Hochwertig ausgestattete Küchenzeile inkl. Kaffeemaschine.
- Kühlschrank inkl. Erfrischungsgetränken.
- 2 geräumige Balkone mit direktem Seeblick.



Gemütliches Café für Patientinnen und Patienten sowie ihre Gäste



GESUNDWERDEN IN TRAUMHAFTER LAGE

KONTAKT & ANFAHRT

Medical Park Chiemsee

Birkenallee 41
83233 Bernau-Felden
Telefon: +49 8051 8010
Fax: +49 8051 801-505
E-Mail: chiemsee@medicalpark.de
www.medicalpark.de/chiemsee

INFOS & BUCHUNG

Unser Reservierungsteam freut sich auf Ihren Anruf und steht für Ihre Fragen gerne zur Verfügung:
Kostenfreies Service-Telefon: 0800 6337275
Kostenfreies Service-Fax: 0800 2171717
Aus dem Ausland erreichen Sie die Zentrale Reservierung über folgende Servicetelefonnummer (kostenpflichtig): +49 89 99829111

SO FINDEN SIE UNS

Medical Park Chiemsee erreichen Sie bequem über die Autobahn A8 von München Richtung Salzburg, Ausfahrt "Felden". Danach weist die Beschilderung "Chiemseepark Felden" den richtigen Weg zu Medical Park Chiemsee.

Die Klinik Medical Park Chiemsee ist nach § 30 Gewerbeordnung als Private Krankenanstalt konzessioniert und ist Vertragspartner der Rentenversicherungen, der gesetzlichen Krankenkassen und der Privaten Krankenversicherung (Versorgungsvertrag nach § 111 SGB V, § 21 SGB IX). Die Klinik Medical Park Chiemsee erbringt stationäre Behandlungen im Akutbereich nach § 39 SGB V sowie Rehabilitationsmaßnahmen nach § 40 SGB V. Die Leistungen der Klinik Medical Park Chiemsee sind nach 6 Nr. 6 und § 7 der Beihilfeverordnung (BHV) beihilfefähig.



MEDICAL PARK
CHIEMSEE